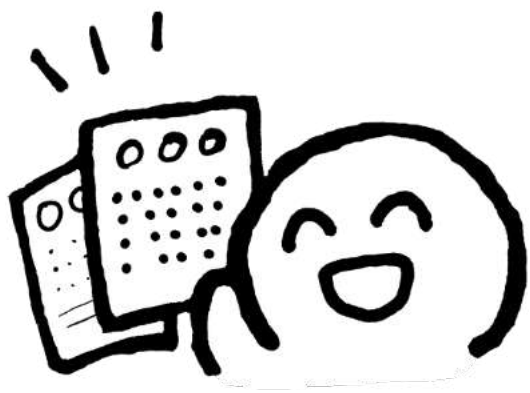


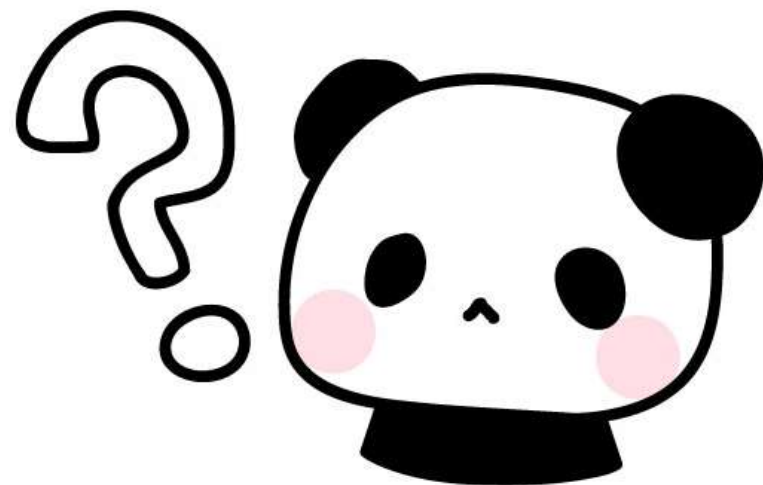
あかり工房

事業案





私達が考えた事業案は…



アーン!

吉野の中心に

シンボルをつくる!



この案にした理由

- 吉野は街灯が少ない
(吉野中学校環境点検マップ参照)
- 一年中吉野に来てもらえる
- あかり工房の知名度があがる



お金 クラウドファンディングなど

準備期間 半年～1年

制作期間 2・3日

展示期間 一年間「一年経ったら新しいのつくる」

個数 1個



展示場所 駅近で目立つ広い場所

吉野線	
駅名	乗降人員
橿原神宮前	15,167
岡寺	1,172
飛鳥	1,798
壺阪山	970
市尾	364
葛	272
吉野口	897
薬水	55
福神	2,244
大阿太	98
下市口	2,172
越部	293
六田	651
大和上市	335
吉野神宮	322
吉野	232
(単位：人)	

置くなら吉野神宮駅周辺！



地域の方たちと他府県の方
たちに手伝ってもらおう
(2・3日)

根拠→

手描き和紙あかり

吉野手漉き和紙に、筆やスタンプを使い好みの模様を水彩で描きます。カバー状になっているので、季節や気分に合わせて付け替えも可能。和紙の風合いを感じる柔らかな模様が浮かびます。

〈出来上がりサイズ〉 12cm×12cmの台、高さ約30cm

〈使用素材〉 吉野ヒノキ、吉野手漉き和紙、ソケット、コード、25Wランプ付（電球型蛍光ランプやLEDランプに交換してのご使用も可能です）等

〈所要時間〉 約1時間30分

〈持ち物〉 洋服の汚れが気になる方は、エプロンをご持参ください

〈対象年齢〉 小学生低学年～

（それ以下のお子様についてはお問い合わせください）

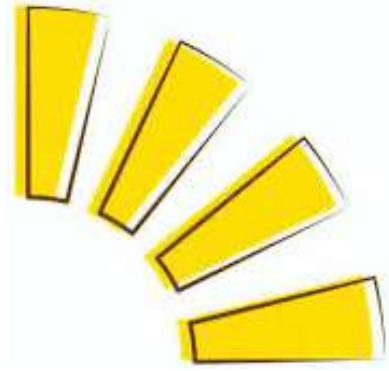
〈体験料〉 3,800円（税別）



これはあかり工房さんが実際に行っているあかり作り体験の詳細



アイデア

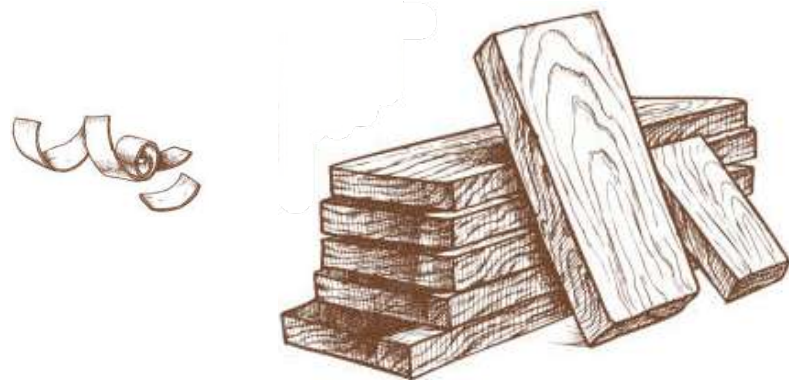


手描き和紙あかり体験の
大きいバージョンを行い吉
野のシンボルにする！！



シンボルについて

- 廃材を和紙などに使用
- 透明な硬貨プラスチックなどでカバー（雨風に耐えるため）





観光客について

- 他の事業者さんも参加し、他の吉野の製品も知ってもらおう
- 他府県の人たちは**宿泊**してもらおう（割引）

たくさんの人に
来てもらうために…



ふるさと納税



ふるさと納税の返礼品にあかり工房さんの製品を追加し、たくさんの人に知ってもらおう！



資金について

ークラウドファンディングー

このサイトにプロジェクトを投稿するだけ！

プロジェクトを探す

プロジェクトを始める



MOTION GALLERY
クラウドファンディング・プラットフォーム

ログイン

新規登録

▶ 今、世界を変えたいと思ったら。託された思いを手数料8%で応援するキャンペーン『PAY IT FORWARD』実施中。



クリエイティブは、あなたの共感で動き出す

もっと知る

実績

地域おこしで資金を集めた事例↓

「みんなのふる里づくり」をテーマに子供達が自然体験できる
ドームテントとBBQテラスを作りたい!【ふるさと納税型】

📍 和歌山県 🏠 コミュニティ



コレクター

20人

現在までに集まった金額

1,195,000円

残り日数

14日

目標金額 1,000,000 円

このプロジェクトでは、目標達成した場合のみ、
2022年11月29日23:59までに集まった金額がファンディングされます。

このプロジェクトを応援

★ お気に入りに追加

クラウドファンディング（寄付型）の制作方法
どうやって呼びかけるか

SNS→Twitter、Instagram、Facebook
クラウドファンディング内のアカウント

ご清聴ありがとうございました！

